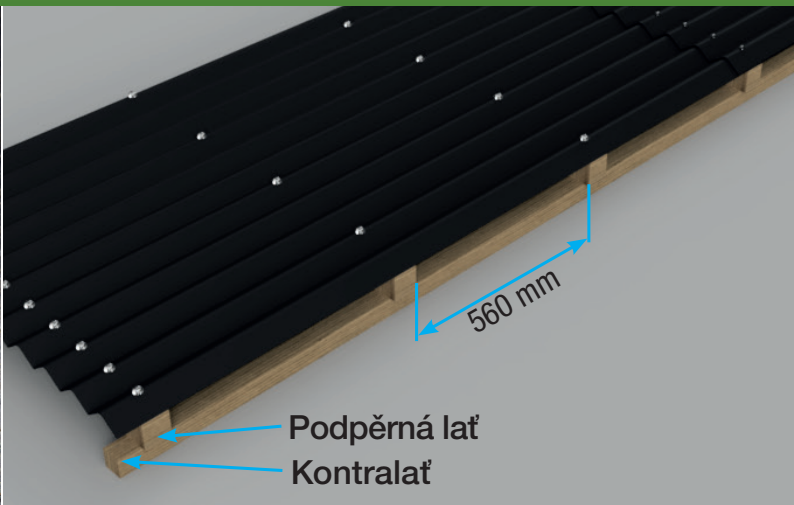
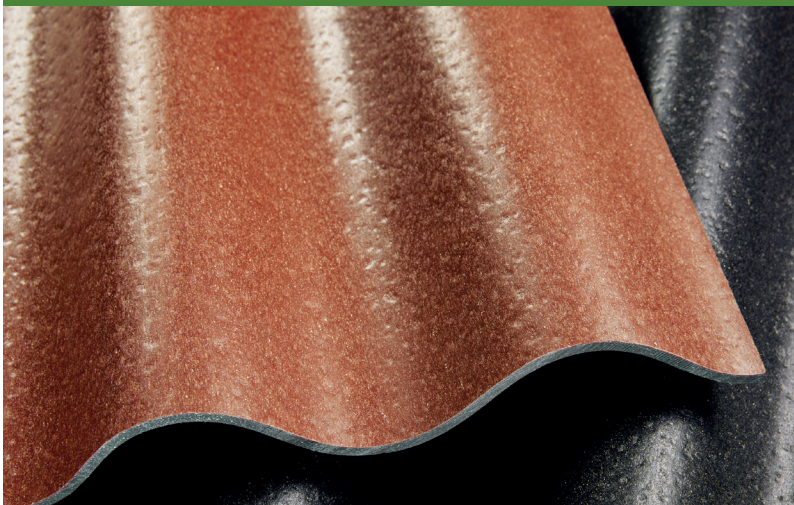


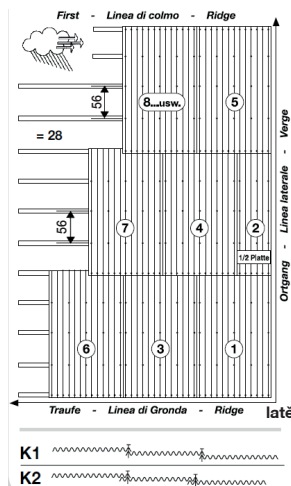
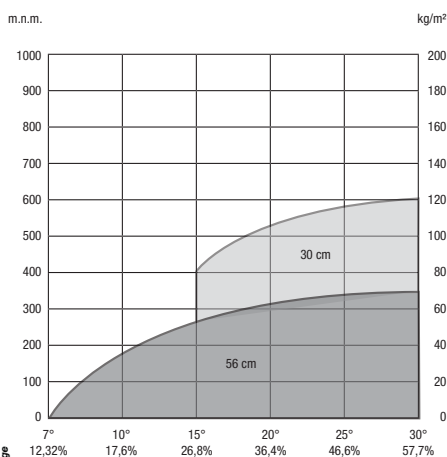
Shelltec - Montážní návod



Upevnění pomocí hřebů Shelltec

- Standardní sklon střechy $10^\circ = 17,6\%$ (minimální sklon střechy $7^\circ = 12,3\%$).
- Nosné latě spodní konstrukce 40 x 60 mm, Kontralatě min. 40 x 60 mm.
- Rozteč latí max. 560 mm s průměrným zatížením sněhem a větrem. V oblastech při vysokém zatížení odpovídajícím způsobem snižte!
 - Rozteč latí 56 cm až do zatížení sněhem 90 kg/m^2
 - Rozteč latí 46 cm až do zatížení sněhem 200 kg/m^2
 - Rozteč latí 31 cm až do zatížení sněhem 350 kg/m^2
- K instalaci potřebujete pouze kónický vrták, vodováhu, případně pilu, aku šroubovák, kladivo a hřeby s těsnící krytkou.
- Použijte stupátko s rozložením hmotnosti.
- Pokládka proti hlavnímu směru větru od okapu k hřebeni.
- Abyste se vyhnuli rohovým řezům nebo čtyřnásobnému překrytí, desky položte střídavě. První řadu začněte celým panelem a druhou rozpůleným panelem. Pokračujte v tomto postupu střídavě.
- Předvrtejte desky kónickým vrtákem o průměru 10 mm.
- Boční pokrytí je jedna vlna, pro malý sklon střechy nebo při vysokém zatížení 2 vlny.
- Podélné krytí minimálně 15 cm, s nízkým sklonem střechy při vysokém zatížení min. 20 cm.
- Přesah desky v oblasti okapu max. 5 cm.
- Přišroubujte každý hřeben třetí vlny, v oblasti překrytí a okraje na každé vlně!
- Nejprve přišroubujte první a předposlední hřeben vlny, poté mezilehlé upevňovací prvky.
- Spotřeba cca. 13-15 šroubů/m².
- Sestavte lišty

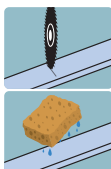
Umístění objektu / sklon střechy



Príslušenství

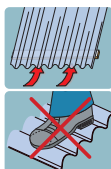


Úpravy



Oddělte jemnozubou ruční nebo stolní pilou. Odstraňte všechny třísky.

Čistěte pouze jemnou mýdlovou vodou, velkým množstvím vody a houbou.



Musi být zajištěno dostatečné zadní větrání podle DIN 4108. - proti vzniku plísní

Chodte pouze s polstrovaným prknem, které rozkládá váhu.

15-ti letá záruka pouze při použití originálního příslušenství Gutta.

gutta®