

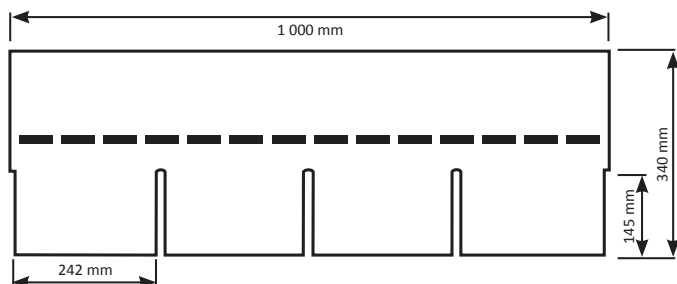
BARDOLINE® CLASSIC OBDÉLNÍK

MONTÁŽNÍ NÁVOD

www.onduline.cz

Onduline SM, s.r.o.
Zakouřilova 28/1096, 149 00 Praha 4

11/2017

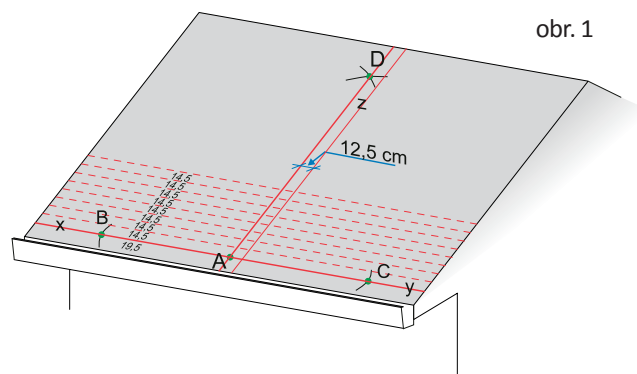


ROZVRŽENÍ KRYTINY (VIZ OBR. 1)

- Kolmo na spád střechy se vyznačí přímka XY (zpravidla rovnoběžnou s hřebenem a okapovou hranou) 195 mm od okapové hrany.
- Na této přímce se zvolí bod A co nejbližší ke středu střechy (v horizontální rovině)
- Z bodu A se vyznačí kolmice k ose XY (např. pomocí schématu naznačeného v obr. 1) pomocí bodů C, B, D
- Vyznačí se rovnoběžka s přímkou AD ve vzdálenosti 125 mm (Z).
- Vyznačí se rovnoběžka s přímkou XY ve vzdálenosti 145 mm až ke hřebeni střechy.

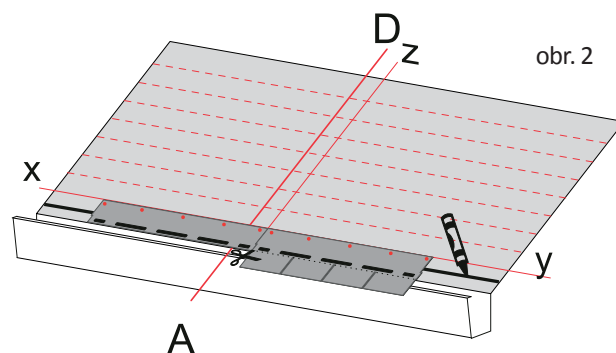
!PŘED POKLÁDKOU VŽDY DBEJTE NA SPRÁVNÉ ROZMĚŘENÍ KRYTINY!

Vždy si ověřte rozměry a kolmost jednotlivých střešních ploch.



POKLÁDKA ŠINDELE

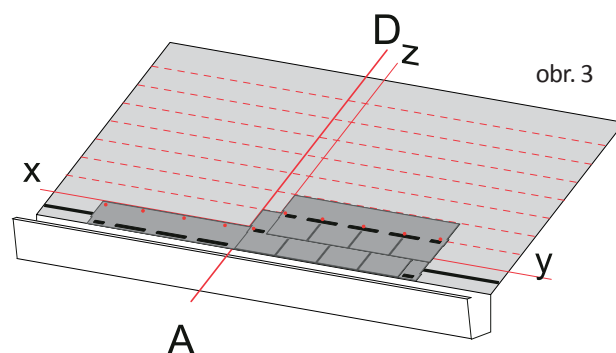
- Na okapovou hranu se nanese 2 souvislé pruhy asfaltového střešního tmelu Onduline (obr. 2)
- Od zakládacích šindelů se odříznou viditelné části (obr. 2). Takto upravené šablony se osadí na okapovou hranu. První šablona se osadí od přímky Z (obr. 2).
- První viditelná řada šindelů se zakládá od svislice AD.
- Druhá řada se zakládá od svislice Z (obr. 3)
- Třetí řada se zakládá od svislice AD.
- Toto schéma se opakuje až do úplného pokrytí střechy.



UKONČENÍ ŠTÍTU

Boční zakončení štítu střechy se provede klempířským prvkem (závětrná lišta z Cu, Al, TiZn apod.). Jednotlivé šindelové šablony jsou ve štítu zkráceny dle potřeby a překryty min. 100 mm přes štítový plech. Pro spojení šindele s klempířským prvkem se provede pomocí asfaltového tmele ONDULINE.

! Vždy dbejte na podtmelení a dostatečné spojení šindele a klempířských prvků! Je nevhodná aplikace tmelu v silnější vrstvě než 1,5 mm nebo tmelu s vysokým obsahem rozpouštědla. Hrozí výskyt puchýřků !



SKLONY

Dovolený minimální sklon střechy pro bezpečnou pokládku je od 15° (26%), podrobná tabulka viz. obecné zásady.

V případě nižšího sklonu střechy, délce krokví větší než 7 m, případně je-li objekt ve vyšší sněhové oblasti, kontaktujte technické oddělení firmy Onduline pro určení doplňkového opatření.

KOTVENÍ

K mechanickému kotvení používejte pozinkované, měděné nebo hliníkové hřebíky s velkou hlavou se zvýšenou výtlačností (doporučujeme použití originálních kroucených hřebíků Onduline o minimálním rozměru 3,5 x 28 mm).

K běžnému kotvení šindelů BARDOLINE Obdélník používejte 5 hřebíků na jednu šablonu v místech znázorněných v obr. 4. hřebík musí být umístěn tak, aby procházel i spodní šablonou.

Při sklonu střechy nad 60° použijte 7 hřebíků tak, jak je znázorněno na obr. 5.

HŘEBENY A NÁROŽÍ

Na provedení hřebene a nároží se použije tvarovka zhotovená ze základní šablony šindele (viz obr. 6). Jednotlivé dílce šindele oddělte a v půlce ohněte. Zhotovené tvarovky umísťte na hřeben či nároží a připevněte 2 hřebíky. Spodní líc viditelné části se opatří pruhem střešního asfaltového tmelu ONDULINE. Další tvarovka se pokládá s odskokem 145mm a musí překrývat termobody dílce pod ní. Při chladnějším počasí je vhodné dílec před ohnutím nahřát. Hřebenáč musí překrýt termobody poslední řady šindelů.

Nikdy nesmí dojít k prasknutí tvarovky – šablony.

ÚŽLABÍ

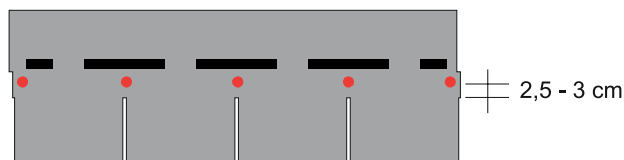
Do úžlabí se vloží pojistná hydroizolační vrstva Bituline o šíři 100 cm. Asfaltové šindele první pokládané plochy musí být vyvedeny na druhou plochu tak, že vrchní hrana přesahuje přes osu úžlabí alespoň o 35 cm. Šablony se ve vzdálenosti 35 cm od osy úžlabí nepřibíjejí. V tomto místě se natavují do podkladního hydroizolačního pásu. V případě použití speciálních samolepících bezvločkových pásů je možno krytinu kotvit mechanicky v celé ploše.

Prokládané úžlabí – Obr. 7

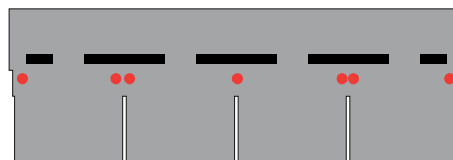
Pokládají se současně obě strany úžlabí. Střídavě se klade levá a pravá řada.

Seříznuté úžlabí – Obr. 8

Položí se nejprve celá jedna strana s vytažením minimálně 35 cm na druhou stranu. Druhá strana se zařezává cca 20 mm před osou úžlabí. V tomto místě se šindele podlepují asfaltovým střešním tmelem Onduline.

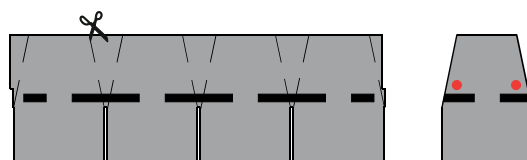


obr. 4



obr. 5

! NEPOUŽÍVAT NEVHODNÉ KOTVÍCÍ PRVKY JAKO HŘEBY S NÍZKOU VÝTAŽNOSTÍ BEZ ANTIKOROZNÍ OCHRANY A POD. DODRŽUJTE MÍSTA PRO KOTVENÍ!



obr. 6

